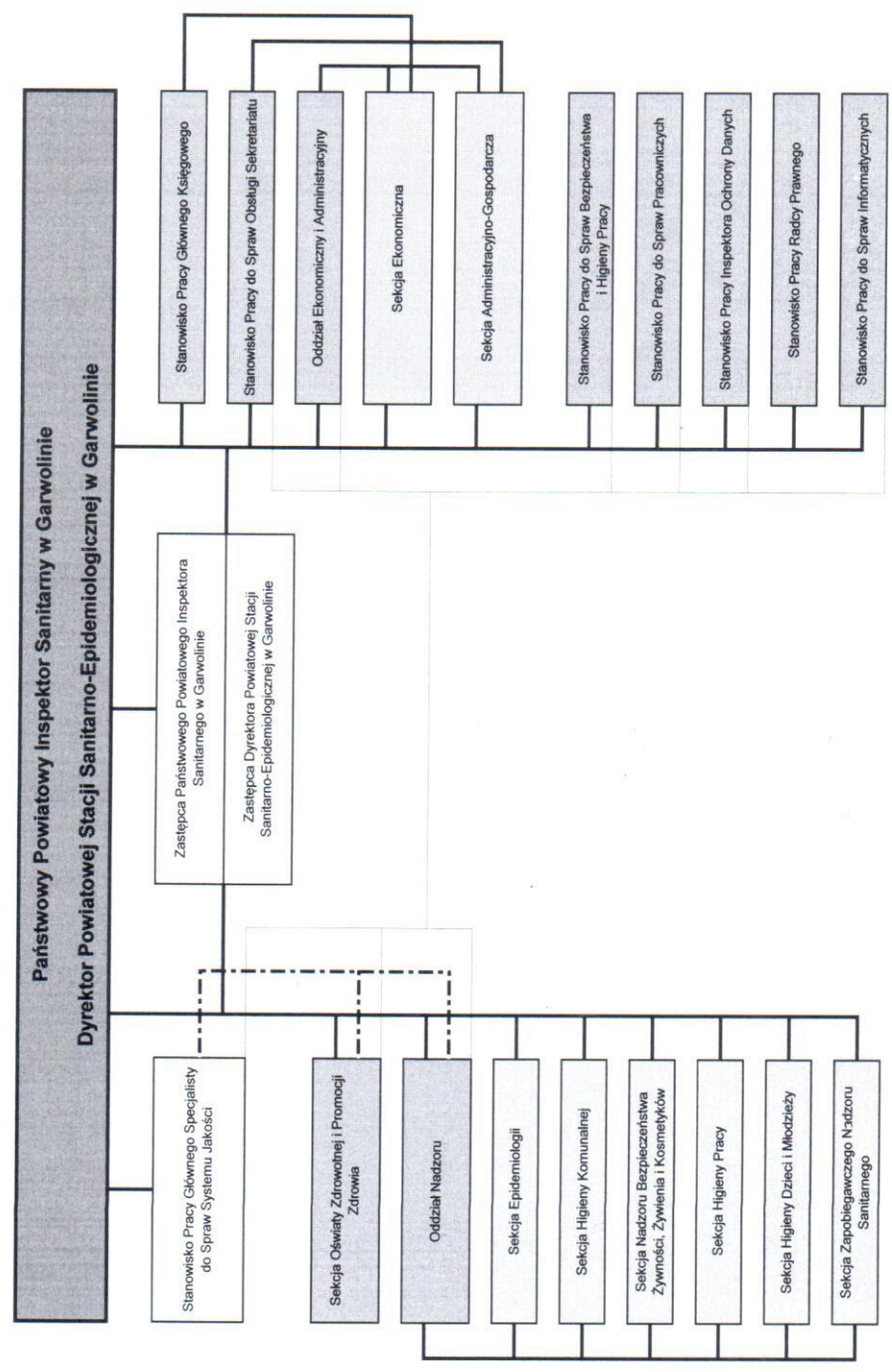


Załącznik do zarządzenia nr 211/2018
 Dyrektora PSSE w Garwolinie
 z dnia 20.09.2018r.

Schemat organizacyjny Powiatowej Stacji Sanitarno-Epidemiologicznej w Garwolinie



— zależność służbowa

..... zarządzanie systemem jakości zgodnie z normą 17020

— nadzór nad jakością wykonywanej pracy

DYREKTOR
 Powiatowej Stacji Sanitarno-Epidemiologicznej
 w Garwolinie
Dorota Brojek